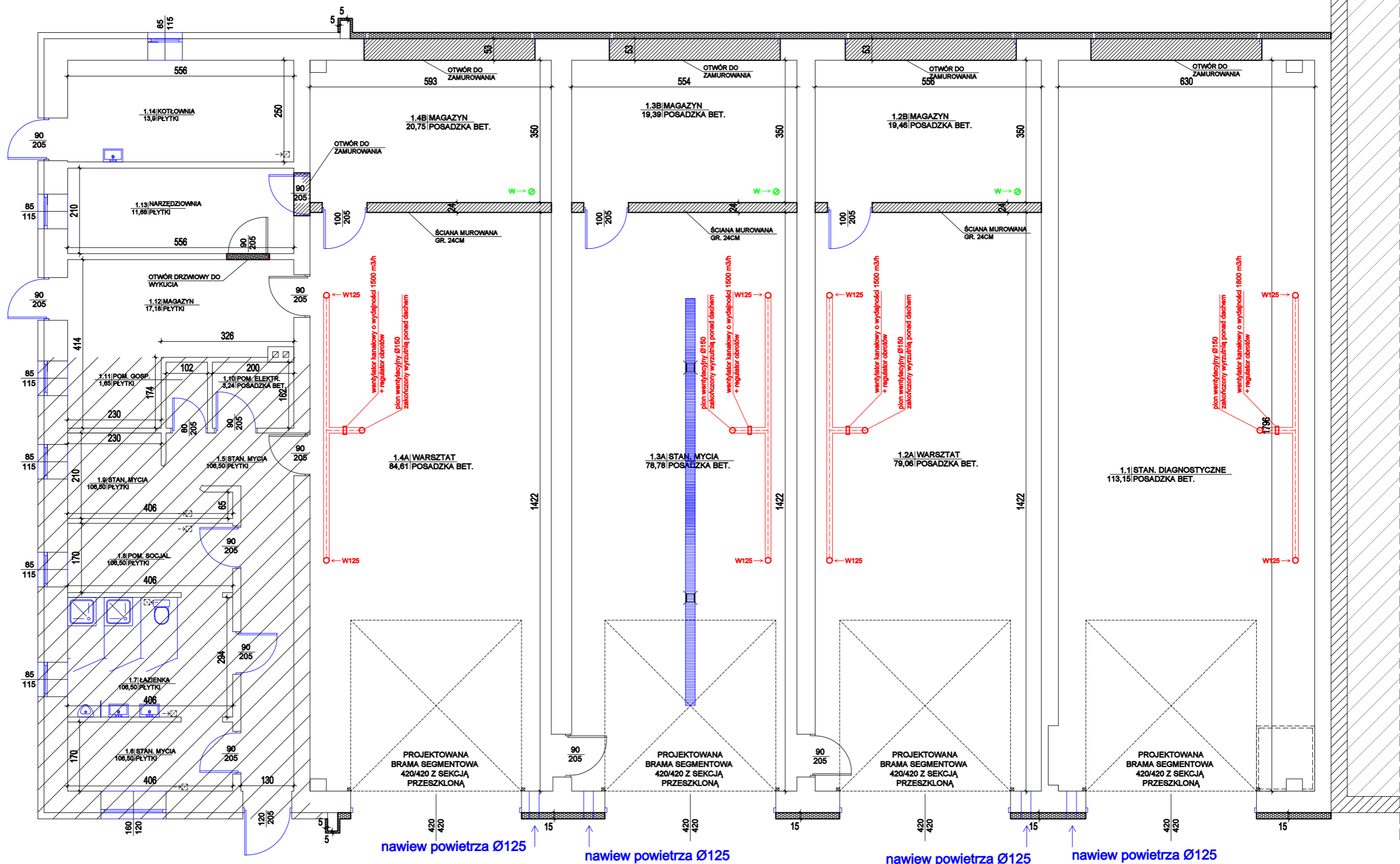


RZUT PRZYZIEMIA  
skala 1:100



Rys. nr WM-1

OBIEKT	PRZEBUDOWA BUDYNKU WARSZTATOWEGO W DYLEWIE		
ADRES	Dylewo, gm. Rypin, dz. nr 180/4, obręb 0006		
NAZWA RYSUNKU	RZUT PRZYZIEMIA - INSTALACJE C.O.	Skala:	1:100
		Data:	05.2025
PROJEKTANT	inż. Aleksander Poczażencko Upraw. bud. 489/72Bg	Podpis:	